

TOP OF THE TOWN

HAUS
DES
SPORTS



Die Dachetage (5. OG)

Ein Highlight bildet die 196,5 m² große Dachetage mit einmaligem Panoramablick über die Skyline Hamburgs. Die Kombination aus durchgehender Fensterfront, Lounge-Bereich und einer Dachterrasse (32 m²) schafft ein besonderes Flair. Die großzügig gestaltete Dachetage bietet Platz für bis zu 130 Gäste. Sie stellt den passenden Rahmen für Cocktail-Abende, Empfänge sowie private und kleinere Firmenevents mit privatem Charakter dar. Bieten Sie Ihren Gästen einen einmaligen Blick über den Schanzpark, z.B. bei einem Grillabend auf unserer Terrasse.



Technische Ausstattung

Anschlussfelder für div. Quellen
Beamer
Dimmer
iPhone Docking-Station
Lautsprecher (auch auf Terrasse)
TV / Radio
W-LAN

Bestuhlungsform	Pers.
Empfang	130
Kino	70
Parlament	50
U-Form (Standard)	30
Bankett	möglich

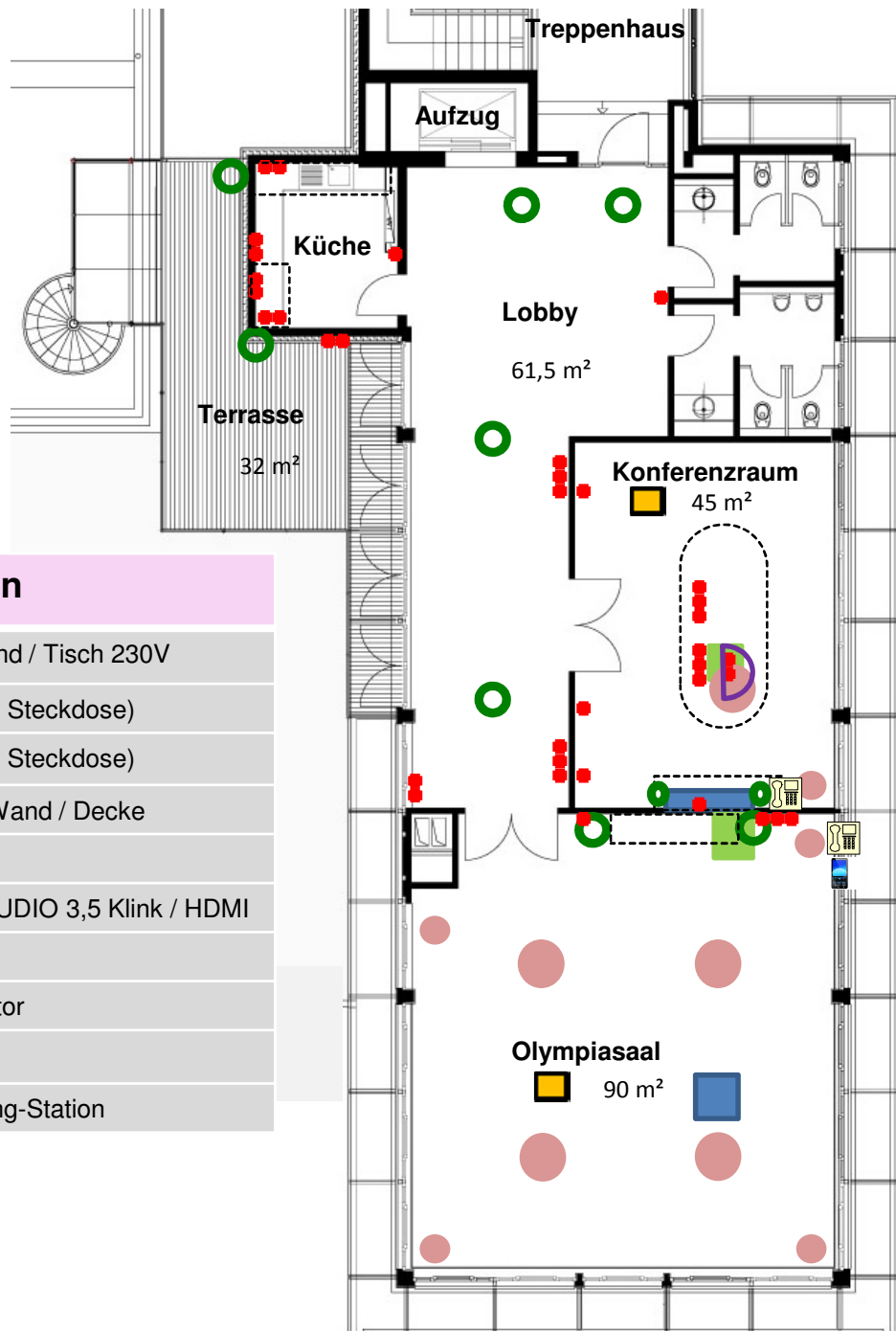


Raumplan

HAUS
DES
SPORTS

Raumgröße Top of the Town

Größe 196,5 m²
Breite x Höhe 9 x 10 m + 8 x 5,6 m + 61 m²
Höhe 2,80 m



Funktionen	
	Steckdose Wand / Tisch 230V
	Bodentank (4 x Steckdose)
	Bodentank (2 x Steckdose)
	Lautsprecher Wand / Decke
	W-Lan
	USB / VGA / AUDIO 3,5 Klink / HDMI
	Tischtank
	Beamer / Monitor
	Telefon
	I-Phone Docking-Station

