

Top of the Town

5. OG



Ein Highlight bildet die 196,5 m² große Dachterrace mit einmaligem Panoramablick über die Skyline Hamburgs. Die Kombination aus durchgehender Fensterfront, Lounge-Bereich und einer Dachterrace (32 m²) schafft ein besonderes Flair. Die großzügig gestaltete Dachterrace bietet Platz für bis zu 100 Gäste. Sie stellt den passenden Rahmen für Cocktail-Abende, Empfänge und Firmenevents mit privatem Charakter dar. Bieten Sie Ihren Gästen einen einmaligen Blick über den Schanzepark, z. B. bei einem Grillabend auf unserer Terrasse.

Technische Ausstattung

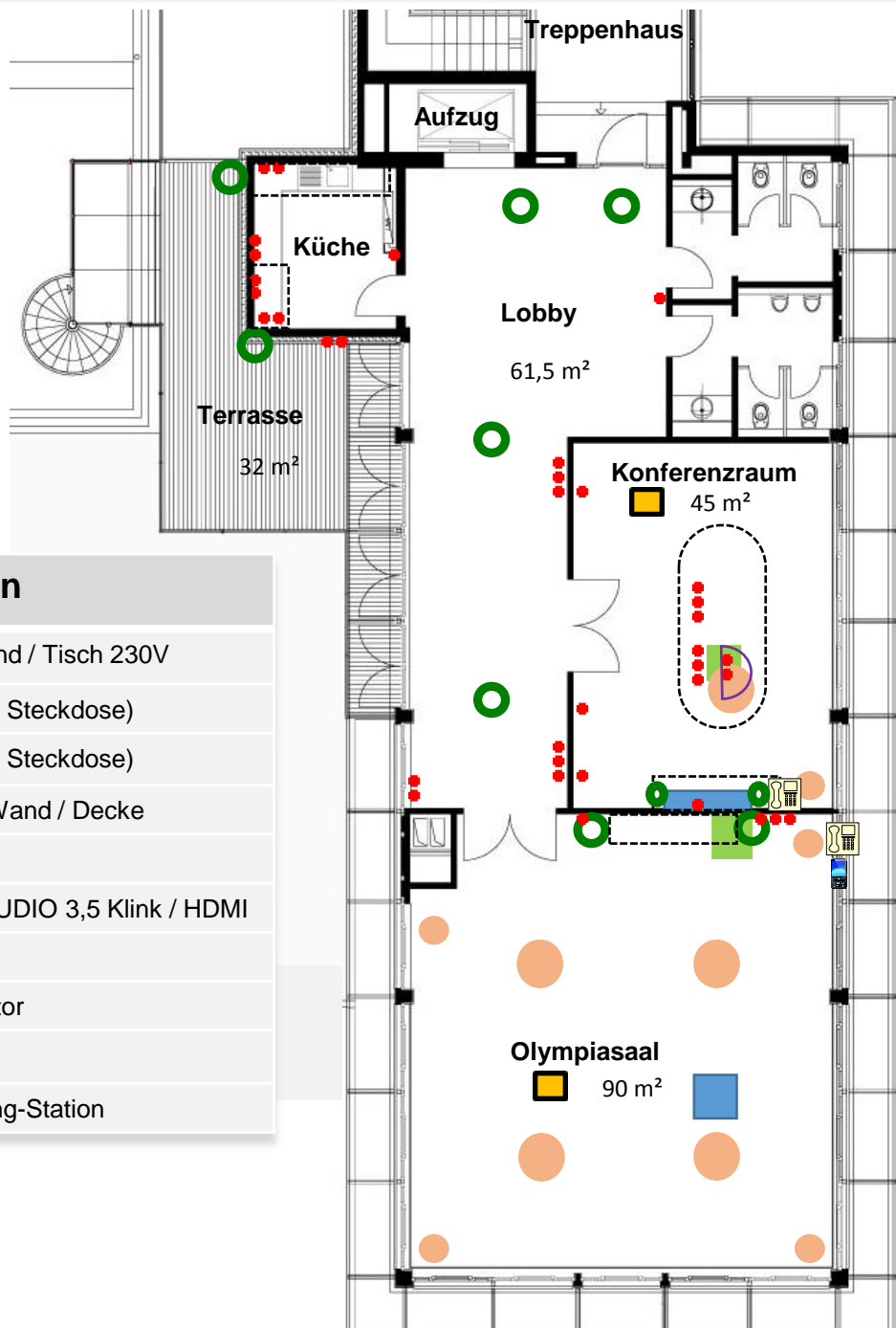
Anschlussfelder für div. Quellen
 Beamer
 Dimmer
 iPhone Docking-Station
 Lautsprecher (auch auf Terrasse)
 TV / Radio
 W-LAN

Bestuhlungsform	Pers.
Empfang	100
Kino	80
Parlament	50
U-Form (Standard)	30
Bankett	möglich

Top of the Town Technische Details

Raumgröße Top of the Town

Größe 196,5 m²
 Breite x Höhe 9 x 10 m + 8 x 5,6 m + 61 m²
 Höhe 2,80 m



Funktionen	
	Steckdose Wand / Tisch 230V
	Bodentank (4 x Steckdose)
	Bodentank (2 x Steckdose)
	Lautsprecher Wand / Decke
	W-Lan
	USB / VGA / AUDIO 3,5 Klink / HDMI
	Tischtank
	Beamer / Monitor
	Telefon
	I-Phone Docking-Station